

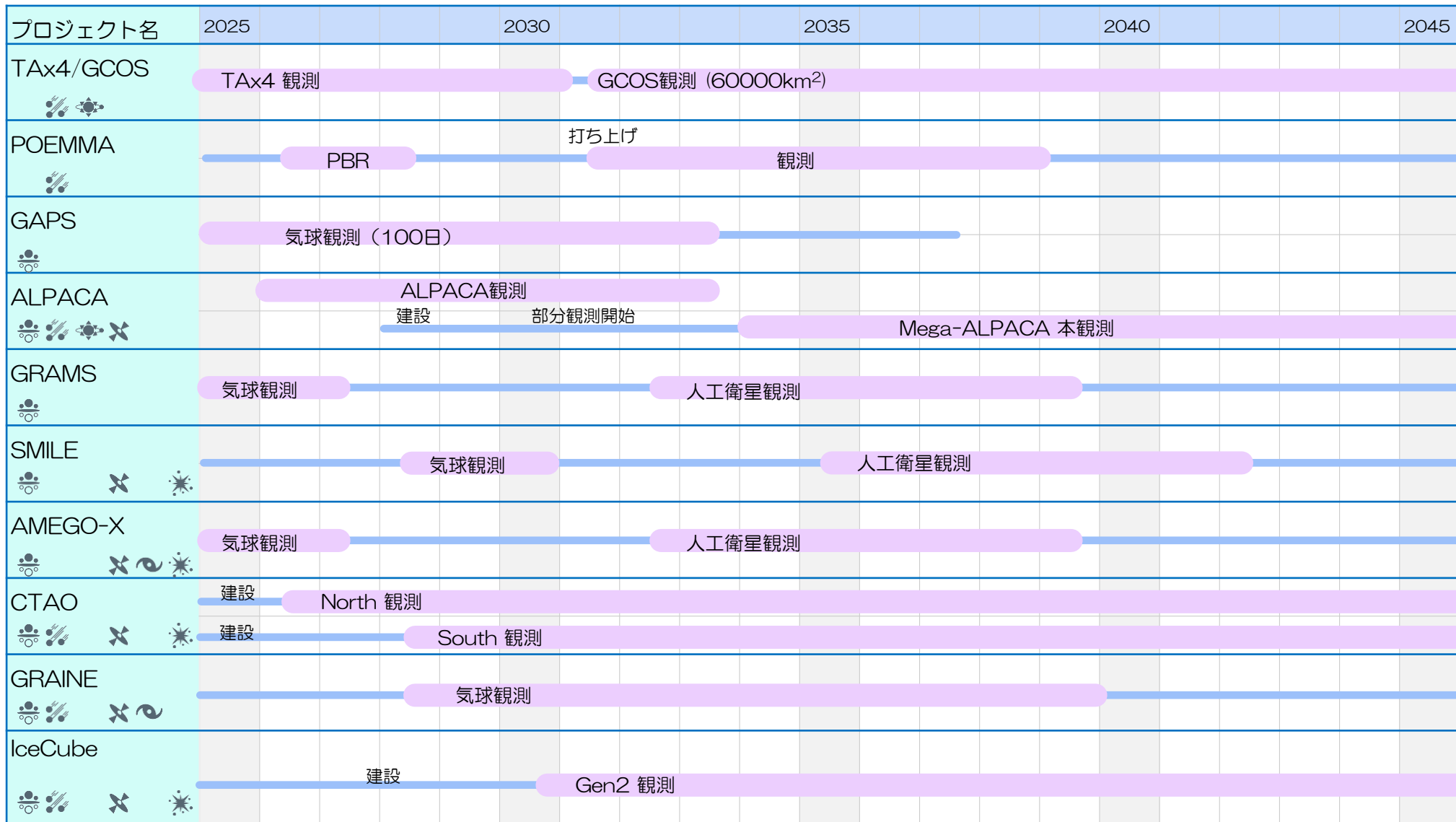
CRC ロードマップ2026


光子・ニュートリノ・宇宙線・重力波による マルチメッセンジャー的手法の確立と発展




CRC ロードマップ2026 (附表)


ver. 20260410





 物質創生の物理

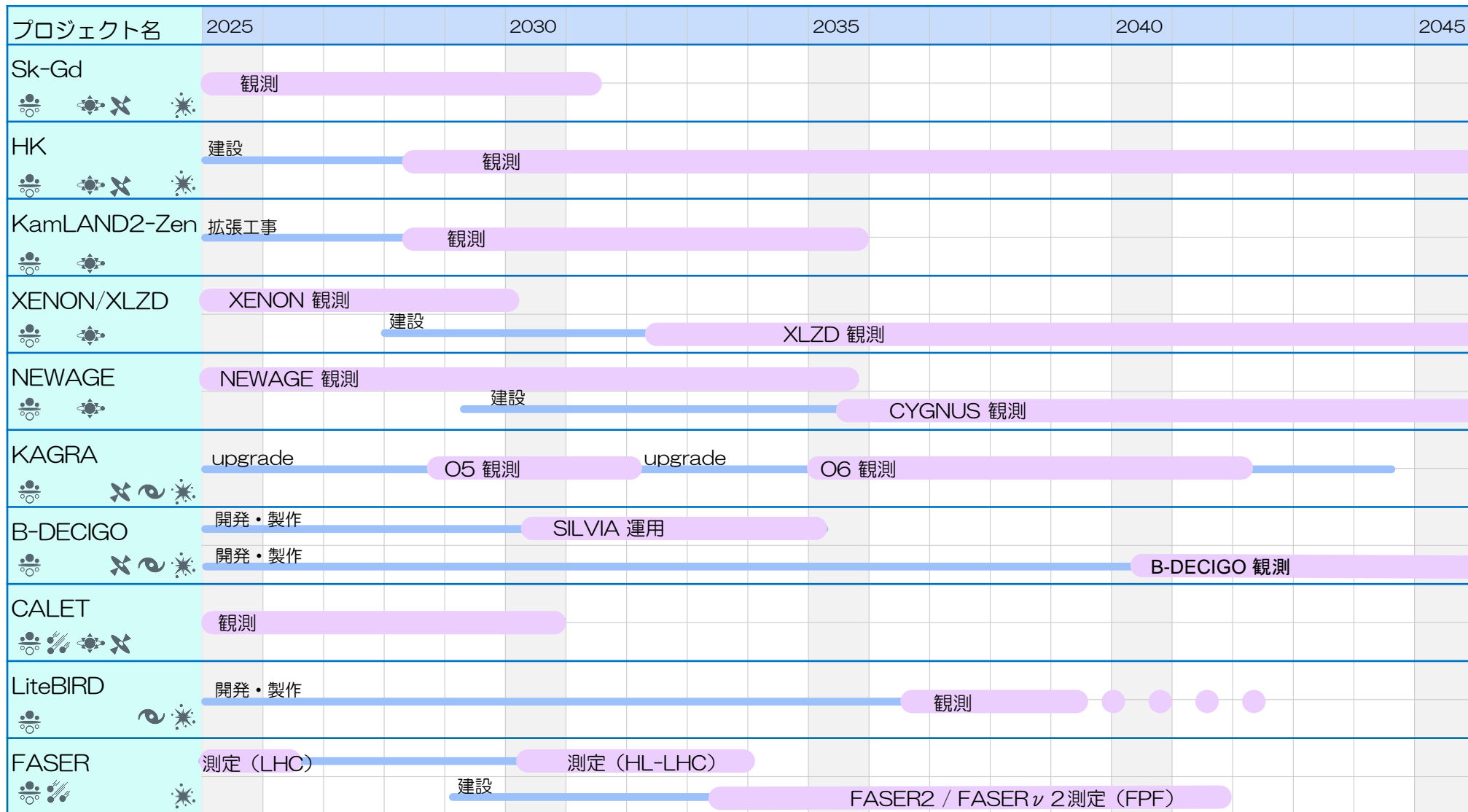
 太陽・地球圏の物理

 天体・銀河・大規模構造の形成と進化

 宇宙線の起源と加速機構

 高エネルギー天体現象の物理

 初期宇宙の物理



- 物質創生の物理
- 太陽・地球圏の物理
- 天体・銀河・大規模構造の形成と進化
- 宇宙線の起源と加速機構
- 高エネルギー天体现象の物理
- 初期宇宙の物理